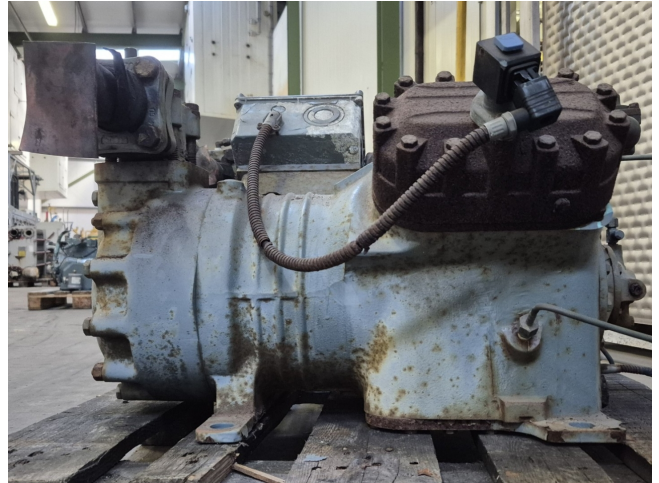


DWM D4DJ4-300X-AWM/D

Specifications

Hersteller	DWM
Typ	D4DJ4-300X-AWM/D
Kältemittel	Freon
kW at 0°C/+40°C	73,2
kW at -5°C/+40°C	60,8
kW at -10°C/+40°C	50,0
kW at -20°C/+40°C	32,7
kW at -30°C/+40°C	19,9
Schauglass	✓
m ³ / h	84,6
Gewicht in kg.	230
Größe	760x600x450 mm (LxWxH)
Stock	1



Description

Used DWM D4DJ4-300X-AWM/D

Gebrauchter halbhermetischer Kolbenkompressor DWM D4DJ4-300X-AWM/D mit Kältemittel und Schauglas. Die Fördermenge beträgt 84,6 m³/h.

